



Foire aux questions (FAQ) - PreCheck

Reconnaissance des titres professionnels étrangers

Portail en ligne www.precheck.ch

Qu'est-ce que le PreCheck?	2
Quelles informations puis-je trouver sur le portail en ligne www.precheck.ch ?	2
Comment ouvrir un compte PreCheck?	2
Que dois-je faire ensuite?	4
Quels sont les formats et tailles de fichier autorisés?.....	4
Comment créer un fichier PDF de plusieurs pages et comment le télécharger?.....	4
Ma demande de PreCheck est incomplète. Que dois-je faire?	4
Combien de temps dure le PreCheck?.....	5
Quelles sont les prochaines étapes de la procédure?	5
Comment lancer une procédure de reconnaissance?.....	5
Comment joindre nos spécialistes en matière de reconnaissance?	5

Qu'est-ce que le PreCheck?

La procédure de reconnaissance de la Croix-Rouge suisse (CRS) commence par un PreCheck obligatoire. La démarche, réalisée en ligne, permet de déterminer si la CRS est compétente pour traiter votre future demande de reconnaissance.

Afin de vous éviter des coûts inutiles, il est vérifié en même temps que votre demande a des chances d'aboutir. Si vous souhaitez un examen détaillé de votre dossier en vue de l'éventuelle reconnaissance officielle de votre titre, vous devez entamer une procédure payante à l'issue du PreCheck.

Quelles informations puis-je trouver sur le portail en ligne www.precheck.ch?

Le portail en ligne vous permet de consulter facilement les informations concernant votre PreCheck, telles que l'état d'avancement de votre demande, les notices d'information et, au terme de l'examen, le résultat.

Dès que vous avez décidé de soumettre une demande de reconnaissance payante, vous pouvez également consulter l'avancement de ladite procédure dans votre compte PreCheck. A chaque changement de statut, un courriel automatique vous est envoyé pour vous inviter à vous connecter à votre compte PreCheck.

Pour en savoir plus, vous pouvez nous contacter directement via le portail.

Comment ouvrir un compte PreCheck?

1. Saisissez l'adresse www.precheck.ch dans la fenêtre de votre navigateur.
2. Cliquez sur «CRÉER UN COMPTE».

CRÉER UN COMPTE

3. Saisissez vos informations personnelles.

S'inscrire

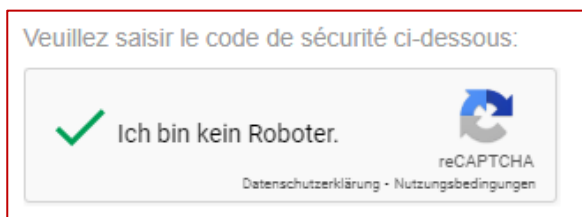
Informations personnelles

Paramètres du compte

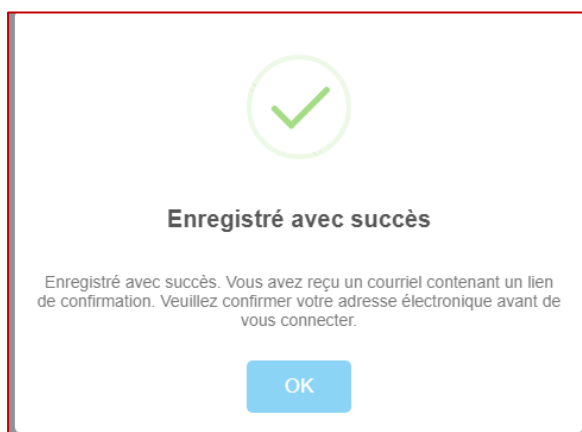
4. Acceptez les conditions générales.

Par la présente j'accepte les conditions générales et conditions d'utilisation
[Conditions générales et conditions d'utilisation](#)

5. Confirmez la question de sécurité et suivez les instructions.



6. Vous recevez le message suivant vous priant de confirmer votre adresse électronique **avant** de lancer votre session:



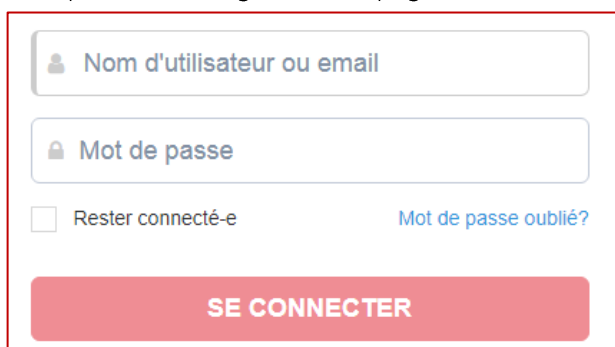
7. Connectez-vous à votre messagerie électronique. (!) Merci de vérifier le contenu du dossier Spams!
8. Ouvrez le courriel envoyé de l'adresse no-reply@precheck.ch et cliquez sur le lien d'activation.

→ Vous n'avez pas reçu de courriel contenant un lien d'activation?

Revenez sur la page d'accueil www.precheck.ch et cliquez sur «Renvoyer le lien d'activation». Si vous ne recevez toujours pas de courriel, veuillez prendre contact avec nous.



9. Une fois votre adresse électronique confirmée au moyen du lien d'activation, vous êtes automatiquement redirigé-e vers la page de début de session www.precheck.ch.



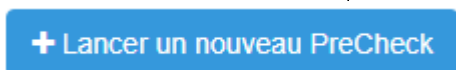
Nom d'utilisateur ou email

Mot de passe

Rester connecté-e [Mot de passe oublié?](#)

SE CONNECTER

10. Une fois votre identification validée, vous accédez à la page d'information et soumettez votre demande de PreCheck en cliquant sur «+ Lancer un nouveau PreCheck».



Que dois-je faire ensuite?

Vous saisissez vos données personnelles et envoyez par voie électronique les documents requis en lien avec votre titre de formation étranger. Veuillez noter que ces derniers doivent être rédigés en français, allemand, italien ou anglais. Si ce n'est pas le cas, ils doivent être traduits dans l'une de ces langues par une agence de traduction habilitée, le service de traduction d'une ambassade, un traducteur assermenté ou un traducteur affilié à l'ASTTI (www.astti.ch).

Quels sont les formats et tailles de fichier autorisés?

Vous pouvez télécharger des fichiers au format jpg, png, tiff et pdf. La taille de fichier maximale est de 10 Mo.

Nous vous conseillons d'utiliser des fichiers PDF.

Comment créer un fichier PDF de plusieurs pages et comment le télécharger?

Le moyen le plus simple est de scanner les documents de plusieurs pages et de les sauvegarder sous la forme d'un document PDF unique. Ce dernier peut ensuite être téléchargé dans le champ prévu à cet effet. Si ce n'est pas possible, les pages doivent être scannées une par une et enregistrées séparément sur votre ordinateur personnel, au format PDF. Elles peuvent ensuite être rassemblées en un document PDF unique au moyen d'un programme gratuit. Nous vous recommandons en particulier le programme suivant: <https://www.pdfmerge.com/de/>.

Ma demande de PreCheck est incomplète. Que dois-je faire?

Le premier examen de votre dossier fait apparaître qu'il manque encore certains documents. Vous recevez un courriel automatique, qui vous invite à vous connecter à votre compte PreCheck. Vous y trouverez la liste des documents à soumettre. Téléchargez ces derniers et validez à nouveau le Pre-Check.

Combien de temps dure le PreCheck?

A partir du moment où le dossier est **complet**, le résultat du PreCheck vous est communiqué dans un délai de quatre semaines environ.

Pour quelles raisons ce délai peut-il être plus long?

1. Des documents et informations supplémentaires doivent être fournis a posteriori.
2. Les documents téléchargés ne sont pas ceux requis.

Quelles sont les prochaines étapes de la procédure?

Le résultat est publié sur votre compte PreCheck. Vous recevez un courriel automatique vous invitant à vous connecter.

Nous vous informons personnellement du résultat et des démarches à engager en vue de la reconnaissance de votre titre de formation. Vous recevez également le formulaire de demande vous indiquant, le cas échéant, les conditions à remplir pour la soumission de la demande de reconnaissance officielle. Veuillez noter que ces conditions peuvent entraîner une prolongation de la durée de la procédure.

Comment lancer une procédure de reconnaissance?

Après avoir reçu le résultat du PreCheck, veuillez remplir le formulaire de demande et l'envoyer par courriel à l'adresse suivante: registry@redcross.ch. Nous vous ferons parvenir ensuite les documents de demande de reconnaissance par courrier postal. **Il est très important de soumettre la demande accompagnée des documents en bonne et due forme (photocopies certifiées conformes, originaux, etc.), pour éviter tout retard inutile.**

Comment joindre nos spécialistes en matière de reconnaissance?

Nos spécialistes fournissent des renseignements par téléphone du lundi au vendredi de 8h à 12h au **+41 58 400 44 84**, aux tarifs normaux des réseaux fixes et mobiles.

Courriel: registry@redcross.ch